

# SG3K-D/SG4K-D/SG5K-D/SG6K-D

Inversor Residencial



## Alto rendimiento

- Mayor rendimiento con un máximo de 98,4 %, rendimiento europeo de 98,0 %
- Configuraciones de cadena fotovoltaica flexibles, relación de CC/CA hasta 1,3



## Administración Inteligente

- Monitoreo local y en línea fácil mediante aplicación o web
- Control de inyección de potencia con medidor de energía inteligente



## Seguro y durable

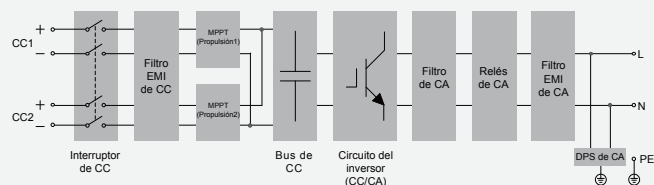
- Supresores de sobretensión y protección de corriente residual incorporados
- Anticorrosión alta con moldeo a presión de aleación de aluminio



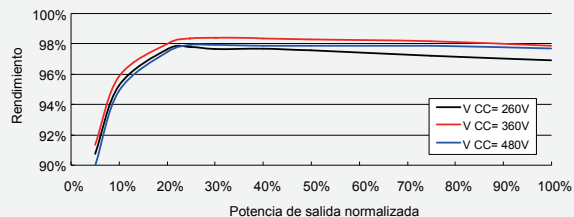
## Fácil e intuitivo

- Diseño compacto de 11,5 kg, instalación plug-and-play
- Puesta en servicio rápida mediante LCD

### Esquema de conexiones



### Curva de rendimiento



Entrada (CC)	SG3K-D	SG4K-D	SG5K-D	SG6K-D
Máxima tensión de entrada fotovoltaica	600 V			
Mínima tensión de entrada/tensión de arranque fotovoltaica	90 V/120 V			
Tensión nominal de entrada	360 V			
Rango de tensión de MPP	90 V a 560 V			
Rango de tensión MPP para potencia nominal	160 V a 480 V	210 V a 480 V	260 V a 480 V	315 V a 480 V
N.º de MPPT	2			
Número máx. de cadenas fotovoltaicas por MPPT	1			
Máxima corriente de entrada fotovoltaica	20 A (10 A / 10 A)			
Máxima corriente para conector de entrada	24 A (12 A / 12 A)			
Máxima corriente de cortocircuito fotovoltaica	24 A (12 A / 12 A)			

### Salida (CA)

Potencia CA de salida	3000 VA	4000 VA	5000 VA	6000 VA
Máxima CA de salida	13.7 A	18.2 A	22.7 A	27.3 A
Tensión nominal de CA	220 VCA / 240 VCA			
Rango de tensión de CA	176 VCA a 276 VCA (esto puede variar según los estándares de la red)			
Frecuencia de red nominal	60 Hz			
Rango de frecuencia de red	55 Hz a 65 Hz (esto puede variar según los estándares de la red)			
Distorsión armónica total (THD)	< 3 % (de potencia nominal)			
Inyección de CC	< 0,5 % (de corriente nominal)			
Factor de potencia	> 0,99/0,8 de adelanto a 0,8 de atraso			
Fases de inyección/fases de conexión	1 / 1			

### Eficiencia

Eficiencia Máxima	98.4 %			
Eficiencia CE Máxima	97.7 %	98.0 %	98.0 %	98.0 %

### Protección

Protección de conexión inversa fotovoltaica	Sí
Protección de máxima CA de cortocircuito	Sí
Protección de corriente residual	Sí
Monitoreo de red	Sí
Monitoreo de corriente en cadena fotovoltaica	Sí
Interruptor de CC	Sí
Protección contra sobretensión	Tipo II CA

### información General

Dimensiones (ancho x altura x profundidad)	360 mm x 390 mm x 133 mm
Peso	11.5 Kg
Método de aislamiento	Sin transformador
Valor nominal de protección de ingreso	IP65
Pérdida de energía en modo nocturno	< 1 W
Temperatura ambiente de funcionamiento	-25 °C a 60 °C (reducción de capacidad nominal > 45 °C)
Humedad relativa permitida (sin condensación)	0 – 100 %
Método de refrigeración	Enfriamiento natural
Altitud máxima de funcionamiento	4000 m (> 2000 m de reducción de la capacidad nominal)
Pantalla/Comunicación	LCD / Wi-Fi
Tipo de conexión fotovoltaica	MC4 (Máx. 6 mm <sup>2</sup> )
Tipo de conexión CA	Conector plug-and-play (Máx. 6 mm <sup>2</sup> )
Certificaciones	IEC62109-1, IEC62109-2, IEC62116, IEC61727, EN 61000-6-2, EN 61000-6-3, ABNT NBR 16149, ABNT NBR 16150
Conformidad	Potencia activa y reactiva y control en rampa de potencia
Designación de tipo	SG3K-D-10                      SG4K-D-10                      SG5K-D-10                      SG6K-D-10



# SG8K3-D

Inversor Residencial



### Alto rendimiento

- Mayor rendimiento con un máximo de 98,5 %, rendimiento europeo de 98,0 %
- Configuraciones de cadena fotovoltaica flexibles, relación de CC/CA hasta 1,3



### Administración Inteligente

- Monitoreo local y en línea fácil mediante aplicación o web
- Control de inyección de potencia con medidor de energía inteligente



### Seguro y durable

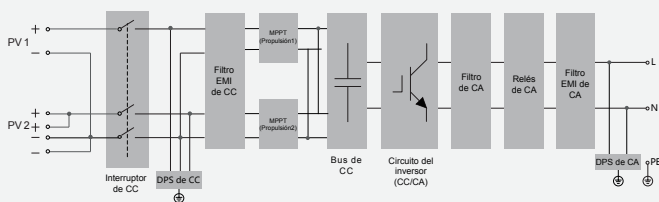
- Supresores de sobretensión y protección de corriente residual incorporados
- Anticorrosión alta con moldeo a presión de aleación de aluminio



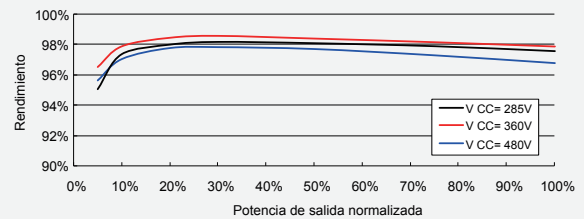
### Fácil e intuitivo

- Diseño compacto de 15,5 kg, instalación plug-and-play
- Puesta en servicio rápida mediante LCD

### Esquema de conexiones



### Curva de rendimiento



**Entrada (CC)****SG8K3-D**

Máxima tensión de entrada fotovoltaica	600 V
Mínima tensión de entrada/tensión de arranque fotovoltaica	90 V/120 V
Tensión nominal de entrada	360 V
Rango de tensión de MPP	90 V a 540 V
Rango de tensión MPP para potencia nominal	285 V a 480 V
N.º de MPPT	2
Número máx. de cadenas fotovoltaicas por MPPT	1 / 2
Máxima corriente de entrada fotovoltaica	12,5 A / 25 A
Máxima corriente para conector de entrada	15 A
Máxima corriente de cortocircuito fotovoltaica	15 A / 30 A

**Salida (CA)**

Potencia CA de salida	8300 VA
Máxima CA de salida	36.1 A
Tensión nominal de CA	220 VCA / 240 VCA
Rango de tensión de CA	176 VCA a 276 VCA (esto puede variar según los estándares de la red)
Frecuencia de red nominal	60 Hz
Rango de frecuencia de red	55 Hz a 65 Hz (esto puede variar según los estándares de la red)
Distorsión armónica total (THD)	< 3 % (de potencia nominal)
Inyección de CC	< 0,5 % (de corriente nominal)
Factor de potencia	> 0,99/0,8 de adelanto a 0,8 de atraso
Fases de inyección/fases de conexión	1 / 1

**Eficiencia**

Eficiencia Máxima	98.5 %
Eficiencia CE Máxima	98.0 %

**Protección**

Protección de conexión inversa fotovoltaica	Sí
Protección de máxima CA de cortocircuito	Sí
Protección de corriente residual	Sí
Monitoreo de red	Sí
Monitoreo de corriente en cadena fotovoltaica	Sí
Interruptor de CC	Sí
Protección contra sobretensión	CC tipo II/CA tipo II

**Información General"**

Dimensiones (ancho x altura x profundidad)	360 mm x 390 mm x 148 mm
Peso	15.5 Kg
Método de aislamiento	Sin transformador
Valor nominal de protección de ingreso	IP65
Pérdida de energía en modo nocturno	< 1 W
Temperatura ambiente de funcionamiento	-25 °C a 60 °C (reducción de capacidad nominal > 45 °C)
Humedad relativa permitida (sin condensación)	0 – 100 %
Método de refrigeración	Enfriamiento natural
Altitud máxima de funcionamiento	4000 m (> 2000 m de reducción de la capacidad nominal)
Pantalla/Comunicación	LCD / Wi-Fi
Tipo de conexión fotovoltaica	MC4 (Máx. 6 mm <sup>2</sup> )
Tipo de conexión CA	Conector plug-and-play (Máx. 6 mm <sup>2</sup> )
Certificaciones	IEC62109-1, IEC62109-2, IEC62116, IEC61727, EN 61000-6-2, EN 61000-6-3, ABNT NBR 16149, ABNT NBR 16150
Conformidad	Potencia activa y reactiva y control en rampa de potencia
Designación de tipo	SG8K3-D

